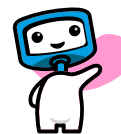


Bednet opvolgen



Overzicht om een Bednet-traject tussentijds te evalueren en bij te sturen.

#TECHNISCH

Nemen jullie contact op met de Bednet-helpdesk bij ICT-vragen of problemen?



Is de kwaliteit van beeld en geluid goed?

Is de kwaliteit van de internetverbinding goed?



Is het gebruik van alle knoppen en functies duidelijk?



Lukt het om een scherm of bestand te delen via Bednet?

ORGANISATIE

Is het gelukt om de gemaakte afspraken te volgen?



Is de planning voor iedereen duidelijk en haalbaar?



Is er een vlotte communicatie tussen Bednetter en klas?



Lukt het met de taakverdeling voor klasgenoten?



BETROKKENHEID & LEREN

Is het gelukt om bij te blijven met de leerstof?



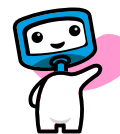
Hoe loopt het met taken, toetsen en andere evaluaties?

Zijn er aanpassingen nodig waarmee we het contact tussen Bednetter en klas kunnen verbeteren?

Hoe ervaart de Bednetter het contact met de klasgenoten?

Kunnen de leerdoelen behaald worden of zijn er aanpassingen nodig?





ONDERWIJSTRAJECT

Zijn er aanpassingen nodig in het Bednet-lespakket?



Is Bednet haalbaar tijdens het ziekteproces?

Worden er voorbereidingen genomen wanneer de Bednetter (deels) terug naar school kan of mag komen?



Hoe verloopt de combinatie van Bednet met andere onderwijsondersteuning?

HULP

Bednet-trajectbegeleider: je kan voor info en advies altijd terecht bij je trajectbegeleider. Twijfel niet om je vragen te stellen of een extra overleg in te plannen.

Bednet-helpdesk: je kan met ICT-vragen elke schooldag terecht bij de Bednet-helpdesk. Zij staan klaar om mee technische problemen uit te zoeken of om je verder te helpen bij het gebruik van het Bednet-materiaal.

